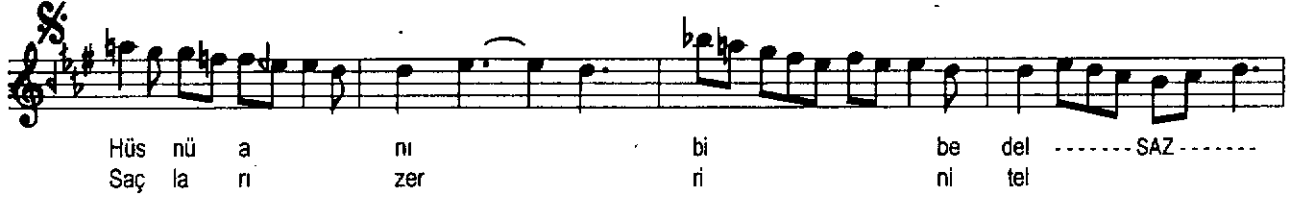


# HİCAZKÂR ŞARKI

" Sevdî gön lüm bir gü zel "

Usûl : Curcuna

Beste : Lemi Atlı



Mehmet Kurt

Sevdi gön lüm bir gü zel  
Hüs n ü â nı bî-bedel  
Mâh-i tâbân-ı ezel  
Saçları zerrîn tel

Görmedi asla felek  
Gelmedi asla melek  
Ömrümü vakf ederim  
Sevdiğimdir bu güzel